

“NINGUÉM EDUCA NINGUÉM.
NINGUÉM EDUCA A SI
MESMO.
AS PESSOAS SE EDUCAM
ENTRE SI, MEDIATIZADOS
PELO MUNDO”


(PAULO FREIRE)



**ÁREA TÉCNICA DE SAÚDE DA
MULHER**

MISSÃO:

PLANEJAR, COORDENAR, AVALIAR AÇÕES DE
VIGILÂNCIA, PROMOÇÃO E PREVENÇÃO Á SAÚDE
DA MULHER NO ESTADO DE SANTA CATARINA.



AÇÕES

- ATENÇÃO AO PRÉ-NATAL, PARTO, NASCIMENTO E PUERPÉRIO COM VISTAS A HUMANIZAÇÃO, SIS-PRE-NATAL;
- SAÚDE REPRODUTIVA;
- VIGILÂNCIA DOS ÓBITOS DE MULHERES EM IDADE FÉRTIL E ÓBITO MATERNO;
- ATENÇÃO ÀS MULHERES SITUAÇÃO DE VIOLÊNCIA.



SAUDE SEXUAL E REPRODUTIVA

PHPN - 2000

Adesão até 12 semanas

No mínimo 06 consultas

01 consulta de puerpério

Taxa de cesárea em SC: 51%

Ministério recomenda - 25%

Maternidades que atendem alto risco até 35%

SAUDE SEXUAL E REPRODUTIVA

- Instituir e operacionalizar a Lei do acompanhante. Lei Federal nº 11108 de 07 de abril de 2005



SAUDE SEXUAL E REPRODUTIVA

INSTRUÇÃO NORMATIVA Nº001 DE 2009 ESTABELECE DIRETRIZES PARA OS SERVIÇOS DE SAÚDE EFETIVAREM A INSERÇÃO DO ACOMPANHANTE;

PORTARIA Nº 1314 DE 27/11/2009 CONSTITUI COMISSÃO PARA IMPLANTAÇÃO E IMPLEMENTAÇÃO DA LEI DO ACOMPANHANTE;

ENVIADO QUESTIONÁRIO ÀS MATERNIDADES DO ESTADO COM O OBJETIVO DE REALIZAR PESQUISA PARA SABER SE AS INSTITUIÇÕES PERMITEM ACOMPANHANTE DURANTE O PRÉ - PARTO, PARTO E PUERPÉRIO.





SAUDE SEXUAL E REPRODUTIVA

REGULAMENTAÇÃO DO PLANEJAMENTO FAMILIAR LEI 9.263/ 96

estabelece que as instâncias gestoras do SUS têm que garantir a assistência integral à mulher, ao homem ou ao casal, tendo como atividade básica a concepção e contracepção.



SAÚDE SEXUAL E REPRODUTIVA

2002 – M.S adota nova estratégia de distribuição dos métodos contraceptivos:

Trimestral;
Termo de adesão;
Envio direto, Ministério-Município;

Adesão é feita pelo gestor Municipal através de “Termo de Adesão” enviada ao Ministério da Saúde via fax ou por e-mail.

A partir de 2005 - MS distribuição conforme cálculo de população de todos os tipos de métodos com exceção a pílula do dia seguinte aos almoxarifados estaduais.

2008 – Compra de hormônios orais de média e baixa dosagem e hormônios injetáveis
Distribuição do total é repassado 3 vezes no ano.





LAQUEADURA E VASECTOMIA

No Estado existem 49 hospitais cadastrados para realizar laqueadura e vasectomia com mais três solicitações em processo de credenciamento. Sendo que 82,5% não emitem a notificação de realização do procedimento.



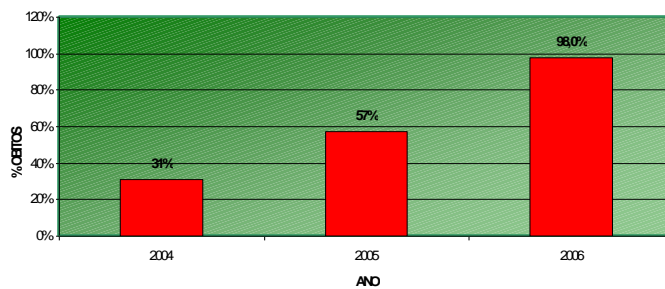
**Portaria nº 1.044,
05/05/2010.**

Inclusão do medicamento Misoprostol na Relação Nacional de Medicamentos Essenciais- Rename 2010. A importância deste medicamento se traduz na prevenção da mortalidade e morbidade materna e neonatal, colaborando, inclusive, para a diminuição das cesáreas desnecessárias.

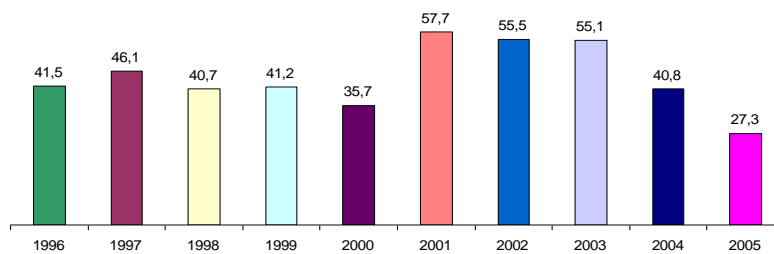




PERCENTUAL DE INVESTIGAÇÃO DOS OBITOS MF EM SANTA CATARINA



Coefficientes de Mortalidade Materna (por 100.000 nascidos vivos), segundo ano, Santa Catarina, 1996-2005





ATENÇÃO AO CANCER GINECOLÓGICO

NÚMERO DE EXAMES COLPOCITLOGIA ONCÓTICA E 2010:
434.054

NÚMERO DE MAMOGRAFIAS REALIZADAS NO ESTADO DE S.C.

2002 – 58.688
2003 – 70.899
2004 – 76.659
2005 – 83.876
2006 – 96.927
2007 – 99.277
2008 – 112.162
2009 – PORTARIA